

Приложение А.1

Реестр объектов социальной инфраструктуры и услуг в приоритетных сферах жизнедеятельности инвалидов и других маломобильных групп населения

Часть 1

NN п/п	1. Общие сведения об объекте						2. Характеристика деятельности (по обслуживанию населения)			
	Наименование (вид) ОСИ	Адрес ОСИ	№ паспорта доступности ОСИ	Название организации, расположенной на ОСИ	Форма собственности	Высшая организация	Виды оказываемых услуг	Категории населения	Категории инвалидов	Исполнитель ИПР (да, нет)
1	2	3	4	5	6	7	8	9	10	11
1	Нежилые помещения	г. Томск, ул. Иркутский тракт, 69		ОГБУ «ЦСА г. Томска»	Оперативное управление	Департамент социальной защиты населения Томской области	- социальные услуги в полустационарной форме; - срочные социальные услуги; - дополнительные социальные услуги	Лица без определенного места жительства	Все категории, способные к самообслуживанию	нет

Примечание: Внутренняя структура Реестра ОСИ (разделы по строкам) формируется в виде сгруппированного списка по основным (приоритетным) сферам жизнедеятельности инвалидов и других МГН:

- 1 раздел - объекты здравоохранения
- 2 раздел - объекты образования
- 3 раздел - объекты социальной защиты населения
- 4 раздел - объекты физической культуры и спорта
- 5 раздел - объекты культуры
- 6 раздел - объекты связи и информации
- 7 раздел - объекты транспорта и дорожно-транспортной инфраструктуры
- 8 раздел - жилые здания и помещения
- 9 раздел - объекты потребительского рынка и сферы услуг
- 10 раздел - места приложения труда (специализированные предприятия и организации, специальные рабочие места для инвалидов)

Реестр объектов социальной инфраструктуры и услуг в приоритетных сферах жизнедеятельности инвалидов и других маломобильных групп населения

Часть 2

NN п/п	3. Состояние доступности объекта			4. Управленческое решение					
	Вариант обустройства объекта * <u>(1)</u>	Состояние доступности (в т.ч. для различных категорий инвалидов) * <u>(2)</u>	Нуждаемость и очередность адаптации	Виды работ по адаптации * <u>(3)</u>	Плановый период (срок) исполнения	Ожидаемый результат (по состоянию доступности)* <u>(4)</u>	Дата контроля	Результаты контроля* <u>(5)</u>	Дата актуализации информации на Карте доступности субъекта Российской Федерации
1	12	13	14	15	16	17	18	19	20
1	«Б»	ДЧ-В		Текущий ремонт и капитальный ремонт	2025 г.	ДП-В			Декабрь 2021 г.

*(1) указывается один из вариантов: "А", "Б".

*(2) указывается: ДП-В - доступен полностью всем; ДП-И (К, О, С, Г, У) - доступен полностью избирательно (указать, каким категориям инвалидов); ДЧ-В - доступен частично всем; ДЧ-И (К, О, С, Г, У) - доступен частично избирательно (указать категории инвалидов); ДУ - доступно условно, ВНД - недоступно.

*(3) указывается один из вариантов (видов работ): не нуждается; ремонт (текущий, капитальный); индивидуальное решение с ТСР; технические решения невозможны - организация альтернативной формы обслуживания.

*(4) указывается: ДП-В - доступен полностью всем; ДП-И (К, О, С, Г, У) - доступен полностью избирательно (указать, каким категориям инвалидов); ДЧ-В - доступен частично всем; ДЧ-И (К, О, С, Г, У) - доступен частично избирательно (указать категории инвалидов); ДУ - доступно условно.

*(5) дается оценка результата исполнения плановых мероприятий в сравнении с ожидаемыми результатами (по состоянию доступности) - аналогично гр.17.

Утверждаю:
председатель
ТОО ВОС
Жиреев А.В.
14.12.2021

УТВЕРЖДАЮ
И.о. директора
ОГБУ «ЦСА г. Томска»

А.В. Ефанов

" _____ " декабря 2021 г.



ПАСПОРТ ДОСТУПНОСТИ ОГБУ «Центр социальной адаптации г. Томска»

1. Общие сведения об объекте

- 1.1. Наименование (вид) объекта - нежилые помещения.
- 1.2. Адрес объекта 634062, Томская обл., г. Томск, ул. Иркутский тракт, д. №69.
- 1.3. Сведения о размещении объекта: отдельно стоящее здание, 1 этаж, общая площадь 876,5 кв. м.
 - наличие прилегающего земельного участка - да, 2 319 кв. м.
- 1.4. Год постройки здания 1950/1973 (здание состоит из двух частей), год последнего капитального ремонта - 2019 г. (Капитальный ремонт системы пожарной сигнализации и оповещения людей о пожаре в здании ОГБУ «Центр социальной адаптации г. Томска»).
- 1.5. Дата предстоящих плановых ремонтных работ: в 2021 – 2023 годах предполагается проведение капитальных ремонтов канализации, вентиляции, деревянных полов.
- 1.6. Название организации (учреждения):
 - полное юридическое наименование согласно Уставу - Областное государственное бюджетное учреждение «Центр социальной адаптации г. Томска»;
 - кратко наименование – ОГБУ «ЦСА г. Томска».
- 1.7. Юридический адрес организации (учреждения): 634062, Томская обл., г. Томск, ул. Иркутский тракт, д. № 69.
- 1.8. Основание для пользования объектом - оперативное управление.
- 1.9. Форма собственности - государственная
- 1.10. Территориальная принадлежность - региональная
- 1.11. Вышестоящая организация (наименование) - Департамент социальной защиты населения Томской области
- 1.12. Адрес вышестоящей организации, другие координаты: 634021, Томская обл., г. Томск, ул. Шевченко, д. №24.

2. Характеристика деятельности ОГБУ «ЦСА г. Томска» на объекте (по обслуживанию населения)

- 2.1. Сфера деятельности - социальная защита.
- 2.2. Виды оказываемых услуг:
 - предоставление социальных услуг в полустационарной форме социального обслуживания, входящих в Перечень социальных услуг, предоставляемых поставщиками социальных услуг, утвержденный Законом Томской области №127-03 от 08.10.2014 г. «Об организации социального обслуживания граждан в Томской области»;

- предоставление срочных социальных услуг, входящих в Перечень социальных услуг, предоставляемых поставщиками социальных услуг, утверждённый Законом Томской области №127-03 от 08.10.2014 г. «Об организации социального обслуживания граждан в Томской области»;

- предоставление дополнительных социальных услуг.

2.3. Форма оказания услуг - на объекте, с длительным пребыванием, в т.ч. проживанием.

2.4. Категории обслуживаемого населения по возрасту - взрослые трудоспособного возраста, пожилые, инвалиды.

2.5. Категории обслуживаемых инвалидов: инвалиды, передвигающиеся на коляске, инвалиды с нарушениями опорно-двигательного аппарата; нарушениями зрения, нарушениями слуха, нарушениями умственного развития.

2.6. Плановая мощность: посещаемость (количество обслуживаемых в день) – 85 чел, вместимость – 85 чел.

2.7. Участие в исполнении ИПР инвалида – нет.

3. Состояние доступности объекта

3.1. Путь следования к объекту пассажирским транспортом.

К объекту имеется возможность следования на пассажирском транспорте - троллейбусами и автобусами.

3.1.1. Троллейбусы (№ маршрута и маршрут следования):

- №1 «Приборный завод – Лагерный сад»;

- №7 «Вокзал Томск-1 – Приборный завод»

3.1.2. Автобусы (№ маршрута и маршрут следования):

- №2 «МСЧ №2 – площадь Южная»;

- №8 «Ул. Фрунзе – ул. Иркутский тракт»;

- №10 «ОКБ -- пос. Степановка»;

- №20 «ОКБ -- микрорайон Черемошники» (через переулок 1905 г.);

- 23 «Академический городок – Жилой массив»;

- №24 «Жилой массив – ул. Мокрушина»;

- №29 «Спичечная фабрика – Карандашная фабрика»;

- 38 «ОКБ - микрорайон Черемошники» (через микрорайон Каштак;

- №60 «пос. Светлый – площадь Южная».

Ближайшая остановка пассажирского транспорта – «ул. Суворова».

Наличие адаптированного пассажирского транспорта к объекту:

- троллейбусы, используемые на маршрутах №1, 7;

- на каждом автобусном маршруте имеются автобусы, адаптированные к перевозке инвалидов.

3.2. Путь к объекту от ближайшей остановки пассажирского транспорта:

3.2.1. Расстояние до объекта от остановки транспорта 35 м.

3.2.2. Время движения (пешком) 3-5 мин.

3.2.3. Наличие выделенного от проезжей части пешеходного пути – нет.

3.2.4. Перекрестки – нет.

3.2.5. Информация на пути следования к объекту – нет. Объект расположен в непосредственной близости от остановки общественного транспорта (35 м.).

3.2.6. Перепады высоты на пути – нет, но участок дорожного покрытия не имеет твёрдого покрытия (засыпан асфальтной крошкой, гравием), на котором имеются выбоины и другие неровности.

Их обустройство для инвалидов на коляске – нет.

3.3. Организация доступности объекта для инвалидов - форма обслуживания*

№ п/п	Категория инвалидов (вид нарушения)	Вариант организации доступности объекта (формы обслуживания)*
1.	Все категории инвалидов и МГН в том числе инвалиды:	
2.	передвигающиеся на креслах-колясках	А
3.	с нарушениями опорно-двигательного аппарата	А
4.	с нарушениями зрения	А
5.	с нарушениями слуха	А
6.	с нарушениями умственного развития	А

* - указывается один из вариантов: "А", "Б", "ДУ", "ВНД"

3.4 Состояние доступности основных структурно-функциональных зон

№ п/п	Основные структурно-функциональные зоны	Состояние доступности, в том числе для основных категорий инвалидов*
1.	Территория, прилегающая к зданию (участок) - внутренний двор учреждения	ДП-В
2.	Вход (входы) в здание	ДП-В
3.	Путь (пути) движения внутри здания (в т.ч. пути эвакуации)	ДП-В
4.	Зона целевого назначения здания (целевого посещения объекта)	ДП-В
5.	Санитарно-гигиенические помещения	ДП-В
6.	Система информации и связи (на всех зонах)	ДП-В
7.	Пути движения к объекту (от остановки транспорта)	ДУ

* Указывается: ДП-В - доступно полностью всем; ДП-И (К, О, С, Г, У) - доступно полностью избирательно (указать категории инвалидов); ДЧ-В - доступно частично всем; ДЧ-И (К, О, С, Г, У) - доступно частично избирательно (указать категории инвалидов); ДУ - доступно условно, ВНД - временно недоступно

3.5. Итоговое заключение о состоянии доступности ОСИ: - ДЧ-В

4. Управленческое решение

4.1. Рекомендации по адаптации основных структурных элементов объекта

№ п/п	Основные структурно-функциональные зоны объекта	Рекомендации по адаптации объекта (вид работы)*
1	Территория, прилегающая к зданию (участок) – внутренний двор учреждения	Не нуждается
2	Вход (входы) в здание	Не нуждается
3	Путь (пути) движения внутри здания	Не нуждается

	(в т.ч. пути эвакуации)	
4	Зона целевого назначения здания (целевого посещения объекта)	Не нуждается
5	Санитарно-гигиенические помещения	Не нуждается
6	Система информации на объекте (на всех зонах)	Не нуждается
7	Пути движения к объекту (от остановки транспорта)	Капитальный ремонт

*- указывается один из вариантов (видов работ): не нуждается; ремонт (текущий, капитальный); индивидуальное решение с ТСР; технические решения невозможны - организация альтернативной формы обслуживания

4.2. Ожидаемый результат (по состоянию доступности) после выполнения работ по адаптации – ДП-В

Перечень мероприятий, выполнение которых обеспечит результат (по состоянию доступности) – ДП-В:

1. В период с 2022 по 2025 год принимать меры по капитальному ремонту дорожного покрытия земельного участка от остановки общественного транспорта «Ул. Суворова» до здания и внутреннего двора учреждения, путём направления письменных обращений в Администрацию города Томска.

2. В целях обеспечения маломобильным группам населения доступности объектов и услуг учреждения, постоянно поддерживать в актуальном состоянии систему организации работы по оказанию им необходимой помощи силами персонала, сопровождению инвалидов (наличие соответствующих обязанностей в должностных инструкциях сотрудников и их исполнение сотрудниками, регулярное проведение инструктажа, внутренний контроль за работой имеющегося вспомогательного оборудования, наличие информации о порядке обеспечения доступности инвалидам).

Оценка результата исполнения программы, плана (по состоянию доступности)

ДЧ-В

4.3. Для принятия решения требуется, не требуется (нужное подчеркнуть): согласование с:

- комиссией по обеспечению беспрепятственного доступа инвалидов к объектам и услугам в сфере социальной защиты населения Томской области;
- общественной организацией инвалидов Томской области.

4.4. Информация может быть размещена (обновлена) на Карте доступности субъекта

Российской Федерации <http://zhit-vmeste.ru/>, на сайте ОГБУ «ЦСА г. Томска» <http://zca.social.tomsk.gov.ru>.

5. Особые отметки

Паспорт сформирован на основании акта обследования объекта от « 08 » декабря 2021 г.

УТВЕРЖДАЮ

И.о. директора

ОГБУ «ЦСА г. Томска»

А.В. Ефанов

" 12 " декабря 2021 г.



АНКЕТА
(информация об объекте социальной инфраструктуры)
К ПАСПОРТУ ДОСТУПНОСТИ
ОГБУ «Центр социальной адаптации г. Томска»

1. Общие сведения об объекте

- 1.1. Наименование (вид) объекта - нежилые помещения
- 1.2. Адрес объекта: 634062, Томская обл., г. Томск, ул. Иркутский тракт, д. №69
- 1.3. Сведения о размещении объекта: отдельно стоящее здание, 1 этаж, общая площадь 876,5 кв. м.
- 1.4. Год постройки здания 1950/1973 (здание состоит из двух частей), год последнего капитального ремонта – 2019 г (Капитальный ремонт системы пожарной сигнализации и оповещения людей о пожаре в здании ОГБУ «Центр социальной адаптации г. Томска»)
- 1.5. Дата предстоящих плановых ремонтных работ: в 2021 – 2023 годах предполагается проведение капитальных ремонтов канализации, вентиляции, деревянных полов.
- 1.6. Сведения об организации, расположенной на объекте:
 - 1.6.1. Название организации (учреждения):
 - полное юридическое наименование согласно Уставу - Областное государственное бюджетное учреждение «Центр социальной адаптации г. Томска»;
 - краткое наименование – ОГБУ «ЦСА г. Томска».
 - 1.6.2. Юридический адрес организации (учреждения): 634062, Томская обл., г. Томск, ул. Иркутский тракт, д. №69.
 - 1.6.3. Основание для пользования объектом - оперативное управление.
 - 1.6.4. Форма собственности – государственная.
 - 1.6.5. Территориальная принадлежность – региональная.
 - 1.6.6. Вышестоящая организация (наименование) - Департамент социальной защиты населения Томской области.
 - 1.6.7. Адрес вышестоящей организации, другие координаты: 634021, Томская обл., г. Томск, ул. Шевченко, д. №24.

2. Характеристика деятельности организации на объекте

- 2.1. Сфера деятельности - социальная защита.
- 2.2. Виды оказываемых услуг:
 - предоставление социальных услуг в полустационарной форме социального обслуживания, входящих в Перечень социальных услуг, предоставляемых поставщиками социальных

услуг, утверждённый Законом Томской области №127-03 от 08.10.2014 г. «Об организации социального обслуживания граждан в Томской области»;

- предоставление срочных социальных услуг, входящих в Перечень социальных услуг, предоставляемых поставщиками социальных услуг, утверждённый Законом Томской области №127-03 от 08.10.2014 г. «Об организации социального обслуживания граждан в Томской области»; предоставление дополнительных социальных услуг.

2.3. Форма оказания услуг: на объекте, с длительным пребыванием, в т.ч. проживанием.

2.4. Категории обслуживаемого населения по возрасту: взрослые трудоспособного возраста, пожилые, инвалиды.

2.5. Категории обслуживаемых инвалидов: передвигающиеся на коляске, с нарушениями опорно-двигательного аппарата, с нарушениями зрения, с нарушениями слуха, с нарушениями умственного развития.

2.6. Плановая мощность: посещаемость (количество обслуживаемых в день) – 85 человек, вместимость – 85 чел.

2.7. Участие в исполнении ИПР инвалида - нет

3. Состояние доступности объекта для инвалидов и других маломобильных групп населения (МГН)

3.1. Путь следования к объекту пассажирским транспортом
К объекту имеется возможность следования на пассажирском транспорте - троллейбусами и автобусами

3.1.2. Троллейбусы (№ маршрута и маршрут следования):

- №1 «Приборный завод – Лагерный сад»,

- №7 «Вокзал Томск-1 – Приборный завод», остановка «ул. Суворова»

3.1.3. Автобусы (№ маршрута и маршрут следования):

- №2 «МСЧ №2 – площадь Южная»;

- №8 «Ул. Фрунзе – ул. Иркутский тракт»;

- №10 «ОКБ – пос. Степановка»;

- №20 «ОКБ – микрорайон Черемошники» (через переулок 1905 г.);

- 23 «Академический городок – Жилой массив»;

- №24 «Жилой массив – ул. Мокрушина»;

- №29 «Спичечная фабрика – Карандашная фабрика»;

- 38 «ОКБ - микрорайон Черемошники» (через микрорайон Каштак;

- №60 «пос. Светлый – площадь Южная».

Ближайшая остановка пассажирского транспорта – «ул. Суворова».

Наличие адаптированного пассажирского транспорта к объекту:

- троллейбусы, используемые на маршрутах №1, 7;

- на каждом автобусном маршруте имеются автобусы, адаптированные к перевозке инвалидов.

3.2. Путь к объекту от ближайшей остановки пассажирского транспорта:

3.2.1. Расстояние до объекта от остановки транспорта – 35 м.

3.2.2. Время движения (пешком) - 3-5 мин.

3.2.3. Наличие выделенного от проезжей части пешеходного пути – нет.

3.2.4. Перекрестки – нет.

3.2.5. Информация на пути следования к объекту – нет. Объект расположен в непосредственной близости от остановки общественного транспорта (35 м.).

3.2.6. Перепады высоты на пути – нет, но участок дорожного покрытия не имеет твёрдого покрытия (засыпан асфальтной крошкой, гравием), на котором имеются выбоины и другие неровности.

Их обустройство для инвалидов на коляске – нет.

3.3. Вариант организации доступности ОСИ (формы обслуживания)* с учетом СП 59.13320.2016.

№ п/п	Категория инвалидов (вид нарушения)	Вариант организации доступности объекта
1.	Все категории инвалидов и МГН	
	в том числе инвалиды:	
2	передвигающиеся на креслах-колясках	А
3	с нарушениями опорно-двигательного аппарата	А
4	с нарушениями зрения	А
5	с нарушениями слуха	А
6	с нарушениями умственного развития	А

* - указывается один из вариантов: "А", "Б", "ДУ", "ВНД"

4. Управленческое решение (предложения по адаптации основных структурных элементов объекта)

№ п/п	Основные структурно-функциональные зоны объекта	Рекомендации по адаптации объекта (вид работы)*
1.	Территория, прилегающая к зданию (участок)	Не нуждается
2.	Вход (входы) в здание	Не нуждается
3.	Путь (пути) движения внутри здания (в т.ч. пути эвакуации)	Не нуждается
4.	Зона целевого назначения (целевого посещения объекта)	Не нуждается
5.	Санитарно-гигиенические помещения	Не нуждается
6.	Система информации на объекте (на всех зонах)	Не нуждается
7.	Пути движения к объекту (от остановки транспорта)	Капитальный ремонт
8.	Все зоны и участки	

*- указывается один из вариантов (видов работ): не нуждается; ремонт (текущий, капитальный); индивидуальное решение с ТСР; технические решения невозможны - организация альтернативной формы обслуживания

Информация может быть размещена (обновлена) на Карте доступности субъекта Российской Федерации <http://zhit-vmeste.ru/>, на сайте ОГБУ «ЦСА г. Томска» <http://zca.social.tomsk.gov.ru>

Сестра-хозяйка
(38 22) 66-20-01



А.С. Армякова

АКТ ОБСЛЕДОВАНИЯ
объекта социальной инфраструктуры
к ПАСПОРТУ ДОСТУПНОСТИ
ОГБУ «Центр социальной адаптации г. Томска»

г. Томск, Томская область

" 08 " декабря 2021 г.

Наименование территориального
образования субъекта Российской
Федерации

1. Общие сведения об объекте

- 1.1. Наименование (вид) объекта - нежилые помещения.
- 1.2. Адрес объекта: 634062, Томская обл., г. Томск, ул. Иркутский тракт, д. № 69.
- 1.3. Сведения о размещении объекта: отдельно стоящее здание, 1 этаж, общая площадь 876,5 кв. м.
 - наличие прилегающего земельного участка – да, 2 319 кв. м.
- 1.4. Год постройки здания 1950/1973 (здание состоит из двух частей), год последнего капитального ремонта – 2019 (Капитальный ремонт системы пожарной сигнализации и оповещения людей о пожаре в здании ОГБУ «Центр социальной адаптации г. Томска»).
- 1.5. Дата предстоящих плановых ремонтных работ: в 2021 – 2023 годах предполагается проведение капитальных ремонтов канализации, вентиляции, деревянных полов.
- 1.6. Название организации (учреждения), (полное юридическое наименование - согласно Уставу, краткое наименование):
 - полное юридическое наименование согласно Уставу - Областное государственное бюджетное учреждение «Центр социальной адаптации г. Томска»;
 - краткое наименование – ОГБУ «ЦСА г. Томска».
- 1.7. Юридический адрес организации (учреждения): 634062, Томская обл., г. Томск, ул. Иркутский тракт, д. №69.

2. Характеристика деятельности ОГБУ «ЦСА г. Томска» на объекте

- 2.1. Сфера деятельности - социальная защита.
- 2.2. Виды оказываемых услуг:
 - предоставление социальных услуг в полустационарной форме социального обслуживания, входящих в Перечень социальных услуг, предоставляемых поставщиками социальных услуг, утверждённый Законом Томской области №127-03 от 08.10.2014 г. «Об организации социального обслуживания граждан в Томской области»;
 - предоставление срочных социальных услуг, входящих в Перечень социальных услуг, предоставляемых поставщиками социальных услуг, утверждённый Законом Томской области №127-03 от 08.10.2014 г. «Об организации социального обслуживания граждан в Томской области»;
 - предоставление дополнительных социальных услуг.
- 2.3. Форма оказания услуг: на объекте, с длительным пребыванием, в т.ч. проживанием.
- 2.4. Категории обслуживаемого населения по возрасту: взрослые трудоспособного возраста, пожилые, инвалиды.
- 2.5. Категории обслуживаемых инвалидов: инвалиды, передвигающиеся на коляске, инвалиды с нарушениями опорно-двигательного аппарата; с нарушениями зрения, с нарушениями слуха, с нарушениями умственного развития.
- 2.6. Плановая мощность: посещаемость (количество обслуживаемых в день) – 85 человек, вместимость – 85 чел.
- 2.7. Участие в исполнении ИПР инвалида – нет.

3. Состояние доступности объекта

3.1. Путь следования к объекту пассажирским транспортом

К объекту имеется возможность следования на пассажирском транспорте - троллейбусами и автобусами.

3.1.2. Троллейбусы (№ маршрута и маршрут следования):

- №1 «Приборный завод – Лагерный сад»;
- №7 «Вокзал Томск-1 – Приборный завод».

3.1.3. Автобусы (№ маршрута и маршрут следования):

- №2 «МСЧ №2 – площадь Южная»;
- №8 «Ул. Фрунзе – ул. Иркутский тракт»;
- №10 «ОКБ – пос. Степановка»;
- №20 «ОКБ – микрорайон «Черемошники» (через переулочек 1905 г.);
- 23 «Академический городок – Жилой массив»;
- №24 «Жилой массив – ул. Мокрушина»;
- №29 «Спичечная фабрика – Карандашная фабрика»;
- 38 «ОКБ - микрорайон «Черемошники» (через микрорайон Каштак»;
- №60 «пос. Светлый – площадь Южная».

Ближайшая остановка пассажирского транспорта – «ул. Суворова».

Наличие адаптированного пассажирского транспорта к объекту:

- троллейбусы, используемые на маршрутах №1, 7;

- на каждом автобусном маршруте имеются автобусы, адаптированные к перевозке инвалидов.

3.2. Путь к объекту от ближайшей остановки пассажирского транспорта:

3.2.1. Расстояние до объекта от остановки пассажирского транспорта - 35 м.

3.2.2. Время движения (пешком) - 3-5 мин.

3.2.3. Наличие выделенного от проезжей части пешеходного пути – нет.

3.2.4. Перекрестки – нет.

3.2.5. Информация на пути следования к объекту – нет.

3.2.6. Перепады высоты на пути – нет, но участок дорожного покрытия длиной 50 м не имеет твердого покрытия, засыпан асфальтным сколом, гравием, щебнем, на котором имеются выбоины и другие неровности.

Их обустройство для инвалидов на коляске – нет.

3.3. Организация доступности объекта для инвалидов - форма обслуживания

N п/п	Категория инвалидов (вид нарушения)	Вариант организации доступности объекта (формы обслуживания)*
1.	Все категории инвалидов и МГН	
	в том числе инвалиды:	
2.	передвигающиеся на креслах-колясках	А
3.	с нарушениями опорно-двигательного аппарата	А
4.	с нарушениями зрения	А
5.	с нарушениями слуха	А
6.	с нарушениями умственного развития	А

* - указывается один из вариантов: "А", "Б", "ДУ", "ВНД"

3.4. Состояние доступности основных структурно-функциональных зон

N п/п	Основные структурно-функциональные зоны	Состояние доступности, в том числе для основных категорий инвалидов*	Приложение	
			N на плане	N фото
1	Территория, прилегающая к зданию (участок) – внутренний двор учреждения	ДП-В	56, 61, 63, 86, 87	1, 2, 3, 4
2	Вход (входы) в здание	ДП-В	64, 65, 66, 68, 69	6, 7
3	Путь (пути) движения внутри здания (в т.ч. пути эвакуации)	ДП-В	70, 71, 75, 83, 89	8, 9, 10, 11
4	Зона целевого назначения здания (целевого посещения объекта)	ДП-В	9, 10, 11, 12, 13, 20, 27, 28, 29, 35, 39, 40,	12, 13, 14
5	Санитарно-гигиенические помещения	ДП-В	31, 36, 37, 44	15, 16, 17, 18
6	Система информации и связи (на всех зонах)	ДП-В	58, 59, 60, 67, 68, 69, 73, 74, 76, 77, 90, 91	19, 3, 6, 7, 19, 20, 21, 22, 23, 24, 25, 26 27, 28, 29, 31, 33, 34, 35, 36, 37.
7	Пути движения к объекту (от остановки транспорта)	ДУ	86, 87	1, 2

* Указывается: ДП-В - доступно полностью всем; ДП-И (К, О, С, Г, У) - доступно полностью избирательно (указать категории инвалидов); ДЧ-В - доступно частично всем; ДЧ-И (К, О, С, Г, У) - доступно частично избирательно (указать категории инвалидов); ДУ - доступно условно, ВНД - недоступно

3.5. ИТОГОВОЕ ЗАКЛЮЧЕНИЕ о состоянии доступности ОСИ – ДЧ-В

4. Предложения по управленческому решению

4.1. Рекомендации по адаптации основных структурных элементов объекта:

N п/п	Основные структурно-функциональные зоны объекта	Рекомендации по адаптации объекта (вид работы)*
1.	Территория, прилегающая к зданию (участок) – внутренний двор учреждения	Не нуждается
2.	Вход (входы) в здание	Не нуждается
3.	Путь (пути) движения внутри здания (в т.ч. пути эвакуации)	Не нуждается
4.	Зона целевого назначения здания (целевого посещения объекта)	Не нуждается
5.	Санитарно-гигиенические помещения	Не нуждается
6.	Система информации на объекте (на всех зонах)	Не нуждается
7.	Пути движения к объекту (от остановки транспорта)	Капитальный ремонт

*- указывается один из вариантов (видов работ): не нуждается; ремонт (текущий, капитальный); индивидуальное решение с ТСР; технические решения невозможны - организация альтернативной формы обслуживания

4.2 Ожидаемый результат (по состоянию доступности) после выполнения работ по адаптации - ДП-В

5. Особые отметки

ПРИЛОЖЕНИЯ:

Результаты обследования:

- | | |
|---|----------|
| 1. Территории, прилегающей к объекту | на 1 л. |
| 2. Входа (входов) в здание | на 1 л. |
| 3. Путей движения в здании | на 1 л. |
| 4. Зоны целевого назначения объекта | на 1 л. |
| 5. Санитарно-гигиенических помещений | на 1 л. |
| 6. Системы информации (и связи) на объекте | на 2 л. |
| 7. Результаты фотофиксации на объекте | на 37 л. |
| 8. Список помещений ОГБУ «ЦСА г. Томска» и элементов структурно-функциональных зон по доступной среде | на 3 л. |
| 9. План-схема №1 здания ОГБУ «ЦСА г. Томска» и прилегающей территории | на 1 л. |
| 10. План-схема №2 здания ОГБУ «ЦСА г. Томска» и прилегающей территории | на 1 л. |

Другое (в том числе дополнительная информация о путях движения к объекту):

Участок дорожного покрытия от остановки общественного транспорта до входа на территорию объекта протяжённостью около 50 м.п. не имеет твёрдого дорожного покрытия, засыпан насыпным материалом, что создаёт трудности для передвижения всем категориям инвалидов.

Руководитель рабочей группы,
заведующая отделением временного пребывания Курносина М.В.

Члены рабочей группы:
сестра-хозяйка Армякова А.С.

Специалист по социальной работе Пантюхина Д.М.

В том числе:

Председатель Томской областной общественной организации
«Всероссийское Ордена Трудового красного знамени
общество слепых» Киреев А.С.

Представитель организации,
расположенной на объекте
И.о. директора
ОГБУ «ЦСА г. Томска» Ефанов А.В.



I Результаты обследования:

1. Территории, прилегающей к зданию (участка)

Нежилые помещения, по адресу: Томская обл., г. Томск, ул. Иркутский тракт, д. № 69

Наименование объекта, адрес

N п/п	Наименование функционально-планировочного элемента	Наличие элемента			Выявленные нарушения и замечания		Работы по адаптации объектов	
		есть/ нет	N на плане	N фото	Содержание	Значимо для инвалида (категория)	Содержание	Виды работ
1.1	Вход (входы) на территорию	Есть	61 86 87	3, 4 2 1	Подходы к зданию требуют устройства твердого дорожного покрытия	К, О, С, Г, У	Устройство твердого дорожного покрытия на подходах к зданию	Капитальный ремонт
1.2	Путь (пути) движения по территории	Есть	63	32	Замечаний нет			
1.3	Лестница (наружная)	Нет						
1.4	Пандус (наружный)	Нет						
1.5	Автостоянка и парковка	Есть	56	5	Замечаний нет			

II Заключение по зоне:

Наименование структурно-функциональной зоны	Состояние доступности* (к пункту 3.4 Акта обследования ОСИ)	Приложение		Рекомендации по адаптации (вид работы)** к пункту 4.1 Акта обследования ОСИ
		N на плане	N фото	
Территория прилегающая к зданию (участок)	ДУ	56, 61, 63, 86, 87	1, 2, 3, 4	Капитальный ремонт

* указывается: ДП-В - доступно полностью всем; ДП-И (К, О, С, Г, У) - доступно полностью избирательно (указать категории инвалидов); ДЧ-В - доступно частично всем; ДЧ-И (К, О, С, Г, У) - доступно частично избирательно (указать категории инвалидов); ДУ - доступно условно, ВНД - недоступно

** указывается один из вариантов: не нуждается; ремонт (текущий, капитальный); индивидуальное решение с ТСР; технические решения невозможны - организация альтернативной формы обслуживания

Комментарий к заключению:

1. Подготовить письмо в Департамент социальной защиты населения Томской области о необходимости проведения капитального ремонта дорожного покрытия внутреннего двора учреждения.

I Результаты обследования:

2. Входа (входов) в здание

Нежилые помещения, по адресу: Томская обл., г. Томск, ул. Иркутский тракт, д. №69
Наименование объекта, адрес

N п/п	Наименование функционально-планировочного элемента	Наличие элемента			Выявленные нарушения и замечания		Работы по адаптации объектов	
		есть/нет	N на плане	N фото	Содержание	Значимо для инвалида (категория)	Содержание	Виды работ
2.1	Лестница (наружная)	Нет						
2.2	Пандус (наружный)	Есть	64	6, 7	Замечаний нет			
	Поручни	Есть	65	6, 7				
2.3	Входная площадка (перед дверью)	Есть	66	6, 7	Замечаний нет			
2.4	Дверь (входная)	Есть	68, 69	6, 7	Замечаний нет			
2.5	Тамбур	Нет						

II Заключение по зоне:

Наименование структурно-функциональной зоны	Состояние доступности* (к пункту 3.4 Акта обследования ОСИ)	Приложение		Рекомендации по адаптации (вид работы)** к пункту 4.1 Акта обследования ОСИ
		N на плане	N фото	
Вход (входы) в здание	ДП-В	64, 65, 66, 68, 69	6, 7	Не нуждается

* указывается: ДП-В - доступно полностью всем; ДП-И (К, О, С, Г, У) - доступно полностью избирательно (указать категории инвалидов); ДЧ-В - доступно частично всем; ДЧ-И (К, О, С, Г, У) - доступно частично избирательно (указать категории инвалидов); ДУ - доступно условно, ВНД - недоступно

** указывается один из вариантов: не нуждается; ремонт (текущий, капитальный); индивидуальное решение с ТСР; технические решения невозможны - организация альтернативной формы обслуживания

Комментарий к заключению: зона соответствует требованиям нормативных документов.

I Результаты обследования:

3. Пути (путей) движения внутри здания (в т.ч. путей эвакуации)

Нежилые помещения, по адресу: Томская обл., г. Томск, ул. Иркутский тракт, д. №69
Наименование объекта, адрес

N п/п	Наименование функционально-планировочного элемента	Наличие элемента			Выявленные нарушения и замечания		Работы по адаптации объектов	
		есть/ нет	N на плане	N фото	Содержание	Значимо для инвалида (категория)	Содержание	Виды работ
3.1	Коридор	Есть	75	8, 9	Замечаний нет			
3.2	Лестница (внутри здания)	Нет						
3.3	Пандус (внутри здания)	Есть	83	10	Замечаний нет			
3.4	Лифт пассажирский (или подъемник)	Нет						
3.5	Дверь	Есть	89	8	Замечаний нет			
3.6	Пути эвакуации	Есть	75	8, 9	Замечаний нет			
			70	11				
			71	9				

II Заключение по зоне:

Наименование структурно-функциональной зоны	Состояние доступности* (к пункту 3.4 Акта обследования ОСИ)	Приложение		Рекомендации по адаптации (вид работы)** к пункту 4.1 Акта обследования ОСИ
		N на плане	N фото	
Пути (путей) движения внутри здания (в т.ч. путей эвакуации)	ДП-В	70, 71, 75, 83, 89	8, 9, 10, 11	Не нуждается

* указывается: ДП-В - доступно полностью всем; ДП-И (К, О, С, Г, У) - доступно полностью избирательно (указать категории инвалидов); ДЧ-В - доступно частично всем; ДЧ-И (К, О, С, Г, У) - доступно частично избирательно (указать категории инвалидов); ДУ - доступно условно, ВНД - недоступно

** указывается один из вариантов: не нуждается; ремонт (текущий, капитальный); индивидуальное решение с ТСР; технические решения невозможны - организация альтернативной формы обслуживания

Комментарий к заключению: зона соответствует требованиям нормативных документов.

I Результаты обследования:

4. Зоны целевого назначения здания (целевого посещения объекта)

Вариант I - зона обслуживания инвалидов

Нежилые помещения, по адресу: Томская обл., г. Томск, ул. Иркутский тракт, д. №69

Наименование объекта, адрес

N п/п	Наименование функционально - планировочного элемента	Наличие элемента			Выявленные нарушения и замечания		Работы по адаптации объектов	
		есть/ нет	N на плане	N фото	Содержание	Значимо для инвалида (категория)	Содержание	Виды работ
4.1	Кабинетная форма обслуживания	Есть	9	12	Замечаний нет			
4.2	Зальная форма обслуживания	Нет						
4.3	Прилавочная форма обслуживания	Нет						
4.4	Форма обслуживания с перемещением по маршруту	Нет						
4.5	Кабина индивидуального обслуживания	Нет						

II Заключение по зоне:

Наименование структурно-функциональной зоны	Состояние доступности* (к пункту 3.4 Акта обследования ОСИ)	Приложение		Рекомендации по адаптации (вид работы)** к пункту 4.1 Акта обследования ОСИ
		N на плане	N фото	
Зоны целевого назначения здания	ДП-В	9	12	Не нуждается

* указывается: ДП-В - доступно полностью всем; ДП-И (К, О, С, Г, У) - доступно полностью избирательно (указать категории инвалидов); ДЧ-В - доступно частично всем; ДЧ-И (К, О, С, Г, У) - доступно частично избирательно (указать категории инвалидов); ДУ - доступно условно, ВНД - недоступно

** указывается один из вариантов: не нуждается; ремонт (текущий, капитальный); индивидуальное решение с ТСР; технические решения невозможны - организация альтернативной формы обслуживания

Комментарий к заключению: зона соответствует требованиям нормативных документов.

I Результаты обследования:
4. Зоны целевого назначения здания (целевого посещения объекта)
Вариант III - жилые помещения

Наименование функционально-планировочного элемента	Наличие элемента			Выявленные нарушения и замечания		Работы по адаптации объектов	
	есть/ нет	N на плане	N фото	Содержание	Значимо для инвалида (категория)	Содержание	Виды работ
Жилые помещения: - для инвалидов колясочников:	Есть	12, 29 35	13	Замечаний нет			
- для всех остальных временно-пребывающих в учреждении, в том числе маломобильных групп населения и других категорий инвалидов.	Есть	10, 11, 13, 20, 27 28 39, 40,	14	Замечаний нет			

II Заключение по зоне:

Наименование структурно-функциональной зоны	Состояние доступности* (к пункту 3.4 Акта обследования ОСИ)	Приложение		Рекомендации по адаптации (вид работы)** к пункту 4.1 Акта обследования ОСИ
		N на плане	N фото	
Зоны целевого назначения здания (целевого посещения объекта) Вариант III - жилые помещения	ДП-В	10, 11, 12, 13, 20, 27, 28, 29, 35, 39, 40,	13, 14	Не нуждается

* указывается: ДП-В – доступно полностью всем; ДП-И (К, О, С, Г, У) – доступно полностью избирательно (указать категории инвалидов); ДЧ-В – доступно частично всем; ДЧ-И (К, О, С, Г, У) – доступно частично избирательно (указать категории инвалидов); ДУ – доступно условно, ВНД – недоступно

** указывается один из вариантов: не нуждается; ремонт (текущий, капитальный); индивидуальное решение с ТСР; технические решения невозможны – организация альтернативной формы обслуживания

Комментарий к заключению: зона соответствует требованиям нормативных документов.

**I Результаты обследования:
5. Санитарно-гигиенических помещений**

Нежилые помещения, по адресу: Томская обл., г. Томск, ул. Иркутский тракт, д. №69
Наименование объекта, адрес

N п/п	Наименование функционально-планировочного элемента	Наличие элемента			Выявленные нарушения и замечания		Работы по адаптации объектов	
		есть/ нет	N на плане	N фото	Содержание	Значимо для инвалида (категория)	Содержание	Виды работ
5.1	Туалетная комната (туалет и душ размещены в одной комнате)	Есть	31, 36, 44	15, 16, 17 15, 16, 17 15, 16, 17	Замечаний нет			
5.2	Душевая/ ванная комната (туалет и душ размещены в одной комнате)	Есть	31, 36, 44	15, 16, 17 15, 16, 17 15, 16, 17	Замечаний нет			
5.3	Гардеробная	Есть	37	18	Замечаний нет			

II Заключение по зоне:

Наименование структурно-функциональной зоны	Состояние доступности* (к пункту 3.4 Акта обследования ОСИ)	Приложение		Рекомендации по адаптации (вид работы)** к пункту 4.1 Акта обследования ОСИ
		N на плане	N фото	
Санитарно-гигиенические помещения	ДП-В	31, 36, 37, 44	15, 16, 17, 18	Не нуждается

* указывается: ДП-В – доступно полностью всем; ДП-И (К, О, С, Г, У) – доступно полностью избирательно (указать категории инвалидов); ДЧ-В – доступно частично всем; ДЧ-И (К, О, С, Г, У) – доступно частично избирательно (указать категории инвалидов); ДУ – доступно условно, ВНД – недоступно

** указывается один из вариантов: не нуждается; ремонт (текущий, капитальный); индивидуальное решение с ТСР; технические решения невозможны – организация альтернативной формы обслуживания

Комментарий к заключению: зона соответствует требованиям нормативных документов.

I Результаты обследования:
6. Системы информации на объекте

Нежилые помещения, по адресу: Томская обл., г. Томск, ул. Иркутский тракт, д. №69
Наименование объекта, адрес

N п/п	Наименование функционально планировочного элемента	Наличие элемента			Выявленные нарушения и замечания		Работы по адаптации объектов	
		есть/нет	N на плане	N фото	Содержание	Значимо для инвалида (категория)	Содержание	Виды работ
6.1.	Визуальные средства Таблички перед дверями помещений Таблички по стенам коридора	Есть	58 59 60 67 68 69 73 74 90 91	19 3, 20 3 21 6, 22 7 24 23 33 25, 34-36 24, 25, 26, 27, 34-36 28 29	Замечаний нет			
6.2.	Акустические средства	Есть	76	30	Замечаний нет			
6.3.	Тактильные средства	Есть	58 68 69 74 77 91	19 6, 22 7 23 31 25, 34-36	Замечаний нет			

II Заключение по зоне:

Наименование структурно-функциональной зоны	Состояние доступности* (к пункту 3.4 Акта обследования ОСИ)	Приложение		Рекомендации по адаптации (вид работы)** к пункту 4.1 Акта обследования ОСИ
		N на плане	N фото	
Системы информации на объекте	ДП – В	58, 59, 60, 67, 68 69, 73, 74, 76, 77, 90, 91	19, 3, 6, 7, 19, 20, 21, 22, 23, 24, 25, 26 27, 28, 29, 31, 34-36	

* указывается: ДП-В - доступно полностью всем; ДП-И (К, О, С, Г, У) - доступно полностью избирательно (указать категории инвалидов); ДЧ-В - доступно частично всем; ДЧ-И (К, О, С, Г, У) - доступно частично избирательно (указать категории инвалидов); ДУ - доступно условно, ВНД – недоступно.

** указывается один из вариантов: не нуждается; ремонт (текущий, капитальный); индивидуальное решение с ТСР; технические решения невозможны - организация альтернативной формы обслуживания.

Комментарий к заключению: зона соответствует требованиям нормативных документов.

Список помещений
ОГБУ Центр социальной адаптации г. Томска»
и элементов структурно-функциональных зон (СФЗ) по доступной среде объекта
(в соответствии с План-схемой здания ОГБУ «ЦСА г. Томска» и прилегающей территории)

Номера помещений и элементов СФЗ	Предназначение помещений и элементов СФЗ
1.	Отделение первичного приёма и срочной социальной помощи
2.	Электро-щитовая
3.	Кабинет заведующей отделением первичного приёма и срочной социальной помощи
4.	Кабинет специалиста по социальной работе
5.	Кабинет заместителя директора
6.	Кабинет бухгалтерии
7.	Кабинет главного бухгалтера
8.	Кабинет заведующих отделениями временного и ночного пребывания
9.	Кабинет для приёма посетителей и пост сторожевой охраны
10.	Комната для проживания
11.	Комната для проживания
12.	Комната для проживания
13.	Комната для проживания
14.	Комната отдыха
15.	Служебное помещение сестры-хозяйки
16.	Подсобное помещение
17.	Подсобное помещение
18.	Душевая комната для мужчин
19.	Медицинский кабинет
20.	Помещение для предоставления срочных социальных услуг
20/1.	Подсобное помещение
21.	Помещение для предоставления срочных социальных услуг
22.	Столовая
22/1.	Подсобное помещение
23.	Проходное помещение в отделение срочных социальных услуг
24.	Помещение для приготовления и выдачи пищи
25.	Помещение для мытья столовой и кухонной посуды
26.	Подсобное помещение
27.	Помещение для предоставления срочных социальных услуг
28.	Помещение для предоставления срочных социальных услуг
29.	Помещение для предоставления срочных социальных услуг
30.	Помещение для просушки одежды и обуви
31.	Санитарно-гигиеническая комната для инвалидов
32.	Туалетная комната
33.	Гардероб для работников учреждения и помещение для приёма пищи работниками учреждения
34.	Туалетная комната для мужчин
35.	Комната для проживания инвалидов колясочников мужчин
36.	Санитарно-гигиеническая комната для мужчин (инвалидов)
37.	Гардероб получателей социальных услуг

38.	Помещение для хранения личных вещей получателей социальных услуг
39.	Комната для проживания
40.	Комната для проживания
41.	Служебное помещение
42.	Туалетная комната для работников учреждения
43.	Подсобное помещение
44.	Санитарно-гигиеническая комната для женщин
45.	Бытовое помещение
46.	Кабинет заведующей хозяйством
47.	Подсобное помещение
48.	Кабинет заведующей производством
49.	Кабинет юрисконсульта
50.	Комната приёма пищи для работниками учреждения
51.	Кабинет психолога и специалиста по охране труда
52.	Кабинет директора
53.	Салон дарёных вещей
54.	Служебное помещение
55.	Тепловой пункт
56.	Место для парковки автомашин
57.	Главный вход в учреждение
58.	Место установки: - информационно-тактильного знака с названием учреждения и графиком его работы; - кнопки вызова персонала учреждения (элемент беспроводной системы вызова «Пульсар»); - информационной таблички с указанием дежурных телефонов учреждения.
59.	Места установки указательных табличек о месте приёма в учреждение в вечернее и ночное время и о месте нахождения пандуса.
60.	Место установки: - кнопки вызова персонала учреждения (элемент беспроводной системы вызова «Пульсар»); - информационной таблички о приёме в учреждение в вечернее и ночное время.
61.	Калитка для входа во внутренний двор учреждения маломобильных групп населения и въезда инвалидов колясочников
62.	Ворота для въезда автотранспорта во внутренний двор учреждения
63.	Тротуарная дорожка с направляющей плиткой
64.	Пандус
65.	Поручни
66.	Площадка перед входной дверью (2 входа)
67.	Места установки указательных табличек для прохода в отделения.
68.	Место установки: - тактильного знака) – «Доступность для инвалидов всех категорий»; - информационной таблички о входе в полустационарное отделение.
69.	Место установки: - тактильного знака) – «Доступность для инвалидов всех категорий»; - информационной таблички о входе в отделение срочных социальных услуг.
70.	Помещение для приёма получателей социальных услуг в полустационарные отделения - путь эвакуации.
71.	Помещение для приёма получателей срочных социальных услуг - путь эвакуации.

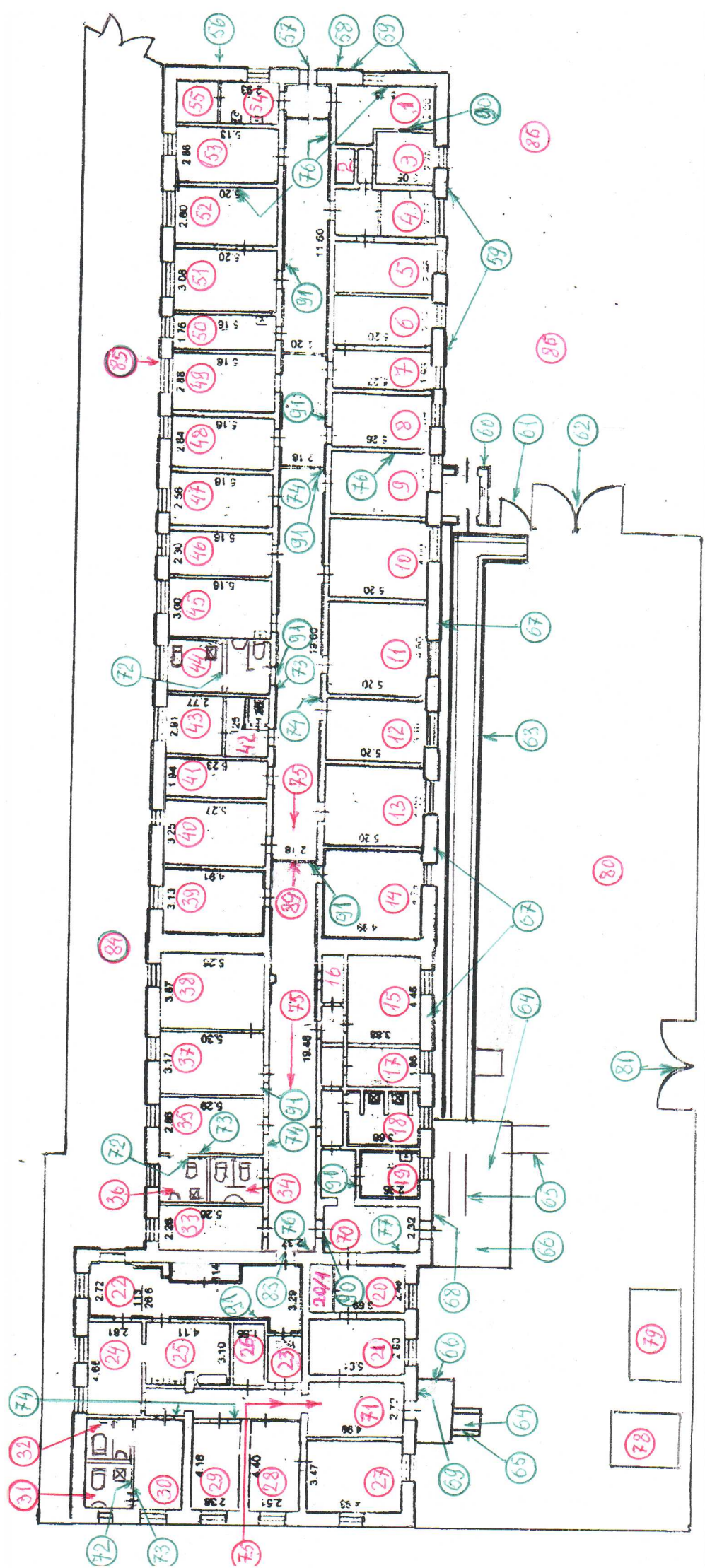
72.	Кнопка вызова персонала учреждения (элемент беспроводной системы вызова «Пульсар»);
73.	Место установки тактильного знака – «Сан.кабина доступна для инвалидов всех категорий»
74.	Места установки тактильных знаков – «Доступность для инвалидов всех категорий»
75.	Коридор – путь эвакуации
76.	Места установки звукового табло от кнопок вызова персонала учреждения (элемент беспроводной системы вызова «Пульсар»)
77.	Место установки тактильного знака – «Мнемосхема» учреждения и стенда с названием и номерами административных, жилых и служебных помещений.
78.	Металлический гараж.
79.	Беседка для отдыха.
80.	Внутренний двор учреждения.
81.	Запасные (аварийные) ворота для въезда автотранспорта во внутренний двор учреждения.
82.	Подсобное помещение.
83.	Пандус внутри помещения.
84.	Техническая территория (посетителям и получателям социальных услуг вход на неё запрещён).
85.	Здание ОГБУ «ЦСА г. Томска» (схема №2).
86.	Участок дорожного покрытия перед входом во внутренний двор Учреждения (схема №2).
87.	Участок дорожного покрытия от остановки общественного транспорта «ул. Суворова» до главного входа в учреждение (схема №2).
88.	Остановка общественного транспорта «Ул. Суворова» (схема №2).
89.	Дверь в коридоре, на путях эвакуации.
90.	Светодиодное табло «Бегущая строка».
91.	Тактильно- звуковой указатель.

И.о. директора
ОГБУ «ЦСА г. Томска»



А.В. Ефанов

План-схема №1
здания ОГБУ «ЦСА г. Томска»
и прилегающей территории



План-схема №2

